



Rosí se Vám okna?

K orosení izolačních skel dochází, pokud se studené sklo okna dostane do kontaktu s teplým a vlhkým vzduchem uvnitř bytu či domu. Dobrým znamením je, když k tomuto jevu dochází pouze na venkovní straně izolačního skla. V tomto případě tepelně izolační vlastnosti vícenásobného zasklení odvedli svou práci a venkovní sklo okna se nemělo možnost ohřát. Nebo jinak řečeno: teplý vzduch zůstal ve vytápěné místnosti. Na rozdíl od starších izolačních skel se kondenzace vody na vnitřní straně moderních tepelně izolačních skel objevuje jen zřídka. Díky vylepšeným izolačním vlastnostem dosahuje povrch skla okna přibližně stejné teploty, která je v místnosti. Pouze v případě, že se ve vzduchu během krátké doby vytvoří velké množství horké páry, např. při vaření nebo v koupelně, dojde k tomu, že se povrch skla orosí. Potom je nutné důkladné vyvětrání.

Tip:

Pro odvádění vody, která může při silném dešti nebo u sklopených oken vniknout do drážek rámu, má každé okno tzv. odvodňovací drážky. Najdete je při otevřeném okně např. na vnitřní straně rámu. Pravidelně, třeba při mytí oken, kontrolujte také tyto odvodňovací otvory. Zkontrolujte a odstraňujte z nich případné nečistoty, jimiž by mohly být ucpány.

Kvalita, která se vyplatí

Výběrem nových oken z profilů VEKA třídy A jste se rozhodli pro moderní špičkový produkt od jednoho z předních světových výrobců plastových profilů. Blahopřejeme Vám k tomuto rozhodnutí a jsme přesvědčeni, že Vám nová okna budou dělat jenom radost.

Vaše okna byla vyrobena a odborně namontována s přesností a pečlivostí dle nejnovějších technologických standardů. Abyste z nich měli po dlouhé roky ničím nerušenou radost, připravili jsme pro Vás tuto brožuru s několika tipy a informacemi o jejich správné obsluze a údržbě.

Navíc Vám dáme pár praktických rad pro správné a energeticky úsporné větrání, které Vám doma zaručí optimální a příjemné klima.



Ověřené profily

Vysoce kvalitní profilové systémy VEKA jsou průběžně testovány v našem zkušebním centru. Po stránce vodotěsnosti, průvzdušnosti i pevnosti svařovaných rohů musí splňovat přísné, normou stanovené hodnoty, jejichž dodržování je pravidelně kontrolováno. Společnost VEKA je jediným výrobcem, který vyrábí výhradně profily nejvyšší kvality „Třída A“ dle normy ČSN EN 12608.

Bezpečnostní upozornění

- Netlačte křídlo k ostění okna, mohlo by dojít k přetížení okenních závěsů.
- Nevystavujte okenní křídlo žádné další zátěži, neopírejte se o ně. Pod vlivem přílišného zatížení hrozí nebezpečí poškození závěsů.
- Otevřené okno zajistěte proti zabouchnutí. Mezi rámem a křídlem může dojít ke skřípnutí části těla. Hrozí nebezpečí úrazu!
- Nedávejte žádný předmět mezi rám a křídlo. Za účelem zajištění okenního křídla v otevřené poloze Vám můžeme namontovat mechanický stavěč křídla.

Všeobecná upozornění

Ochrannou fólii z nových oken odstraňte ihned po montáži. Při ponechání ochranné fólie může dojít k přilnutí a ulpívání zbytků lepidla fólie na povrchu profilů. Zamezte tak hned od začátku možnému narušení kvality povrchu okenních profilů. Nové okna byste měli rovněž během prvních 4 týdnů po montáži zbavit viditelného znečištění, jak bylo popsáno výše. Následovně byste měli Vaše okna očistit vždy, když na okenním profilu zaznamenáte viditelné nečistoty. V opačném případě může dojít k vytvoření usazenin ve spojení s dešťovou vodou. Poškození způsobené použitím nesprávných čisticích prostředků se často projeví až po delší době – vyzkoušení čisticího prostředku na méně viditelném místě proto nemusí být věrohodné. Tipy jak správně čistit okna a mnoho dalších informací o plastových oknech naleznete na adrese www.veka.cz.



Váš VEKA partner:



**SRDEČNĚ
BLAHOPŘEJEME**
k Vaším novým kvalitním oknům!

Návod k obsluze, údržbě a péči o Vaše okna z kvalitních profilů VEKA třídy A



Čištění a údržba plastových oken

Správné čištění

Kvalitní profily VEKA mají velmi dlouhou životnost díky hladkému povrchu odolnému vůči vlivům prostředí. Téměř vždy stačí pravidelné umývání měkkým hadrem a čistou vlažnou vodou. Na odolné nečistoty můžete použít speciální čisticí prostředek určený pro profily z PVC, např. vhodný přípravek z řady VEKAPRO Care, nebo mýdlo s neutrálním pH, pokud možno bez parfémů a barviv. Řada čisticích prostředků nezpůsobí při krátkém kontaktu žádné problémy, ale vlivem delšího působení mohou profil poškodit. Je proto velmi důležité okno na závěr dostatečně opláchnout čistou vodou a důkladně odstranit všechny zbytky čisticího prostředku.

Tip:

V žádném případě nepoužívejte abrazivní čisticí prostředky ani zdrsňující houby, hadry nebo kartáče. Nikdy byste také neměli používat rozpouštědla nebo ředidla, která mohou narušit plast. Nepoužívejte parní čističe, neboť horká pára může plast změkčit.

Kontrola těsnění

Za účelem stálé ochrany proti průvanu a vodě jsou Vaše okna osazena moderním těsněním s velmi dlouhou životností. Přesto občas zkontrolujte stav těsnění v drážkách a umyjte ho vodou s jemným čisticím prostředkem. Abyste předešli škodám způsobených vlhkostí, příležitostně zkontrolujte připojovací spáry mezi osazovacím rámem a zdívkou. Pokud je výplň ve spáře popraskaná nebo se na některých místech uvolňuje, neprodleně se na nás obraťte.

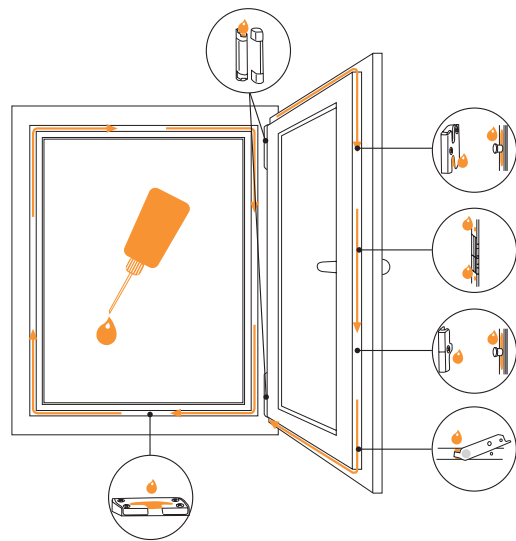
Seřizování kování

Vaše okna jsme odborně namontovali a seřídili. Dodatečné seřízení kování by proto zpravidla nemělo být potřebné. Nadměrnou zátěží nebo z důvodu pohybu zdiva v okolí okna nebo dveří může postupem času vzniknout potřeba seřízení kování. Rádi Vám s tím pomůžeme!

- boční nastavení nahoře (na nůžkovém ložisku)
- boční nastavení dole (na rohovém ložisku)
- výškové nastavení (na rohovém závěsu)
- nastavení přitlaku (na rohovém ložisku)
- nastavení přitlaku (nastavení uzavíracích čepů)

Údržba kování

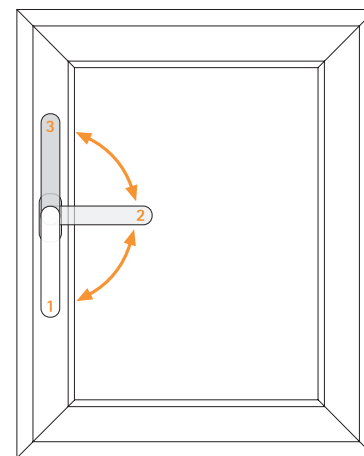
Kvalitní, technicky propracované kování Vašich nových oken Vám při pečlivém zacházení nebude dělat žádné problémy. Minimálně jednou ročně namažte všechny pohyblivé části kování mazivem nebo olejem bez obsahu kyselin a pryskyřic, např. praktickým olejem ve spreji VEKAPRO EasySpray, a v případě potřeby dotáhněte upevňovací šrouby. Vaše okna se Vám za to odvděčí snadným otevíráním a bezchybnou funkcí po dlouhá léta.



Návod ke správnému použití

Okno vždy pečlivě otevírejte a zavírejte. Při obsluze dbejte především na správnou polohu okenní kliky:

- 1 **Klika svisle dolů:** křídlo je zajištěné
- 2 **Klika vodorovně:** křídlo je v otevíravé poloze
- 3 **Klika svisle nahoru:** křídlo je ve sklopné poloze



Pozor: Nikdy nedávejte kliku do mezipohy. Můžete tím způsobit nesprávnost její funkce.

Tip:

Jen bezchybně nastavené křídlo zaručí optimální těsnost a izolaci proti hluku. Při řešení případných problémů nebo při seřízení Vašich oken a balkónových dveří Vám samozřejmě kdykoliv rádi pomůžeme.

Tip:

Může nastat situace, že při nesprávné pozici kliky se bude mít okno ve sklopené poloze tendenci otevřít. Nemusíte mít žádný strach, horní bezpečnostní nůžky ho zaručeně udrží! Otočte jednoduše okenní klikou nahoru a přitlačte křídlo k rámu. Poté otočte klikou do vodorovné polohy, znovu křídlo přitlačte a zajistěte jej (kliky míří svisle dolů). Nyní lze okno znovu běžně obsluhovat.



Správné větrání

Pravidelné větrání reguluje vlhkost vzduchu a zajišťuje tak příjemné klima v místnosti. Aby se při výměně vzduchu neztrácelo cenné teplo, doporučujeme Vám větrat krátce a intenzivně. Po dobu větrání vypněte topení. Dvakrát až třikrát denně otevřete okna dokořán a vytvořte průvan.

Tímto tzv. nárazovým větráním dosáhnete během několika minut téměř úplné výměny vzduchu v místnostech, aniž by došlo k ochlazení stěn. Zejména při vysoké vlhkosti vzduchu v místnosti, například v koupelnách, prádelnách nebo po malování, omítání či betonování, je nutno pravidelně větrat, aby se zabránilo případné tvorbě plísní.